

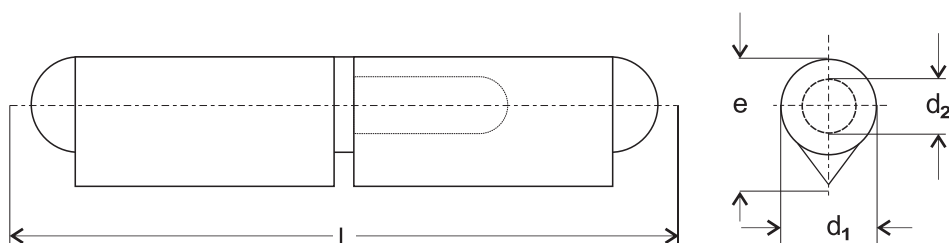
Bandrollen aus gezogenem Profilstahl / weld-on hinges, solid version

3064	mit festem Stahlstift und losem MS-Zwischenring / with fixed steel pin and loose brass-washer
3064 BP	mit festem MS-Stift und losem MS-Zwischenring / with fixed brass pin and loose brass-washer
3064 LS	mit losem Stahlstift und losem MS-Zwischenring / with loose steel pin and loose brass-washer
3064 BP-LS	mit losem MS-Stift und losem MS-Zwischenring / with loose brass pin and loose brass-washer

Ident-Nr. part-no.	Bezeichnung identification	L	e	d ₁	d ₂	Gewicht kg p. St. weight kg p. pc.	1 VE packaging
		mm	mm	mm	mm		
30601100	3064	40	9,7	8,0	5,0	0,016	25
30613100	3064 BP	40	9,7	8,0	5,0	0,016	25
30602100	3064	50	9,7	8,0	5,0	0,020	25
30614100	3064 BP	50	9,7	8,0	5,0	0,020	25
30603100	3064	60	12,0	10,0	6,0	0,037	25
30615100	3064 BP	60	12,0	10,0	6,0	0,037	25
30604100	3064	70	12,0	10,0	6,0	0,056	25
30616100	3064 BP	70	12,0	10,0	6,0	0,056	25
30605100	3064	80	15,5	13,0	8,0	0,084	25
30617100	3064 BP	80	15,5	13,0	8,0	0,084	25
30607100	3064	100	20,0	16,0	10,0	0,167	25
30619100	3064 BP	100	20,0	16,0	10,0	0,167	25
30608100	3064	120	20,0	16,0	11,0	0,200	25
30620100	3064 BP	120	20,0	16,0	11,0	0,200	25
30609100	3064	135	21,0	18,0	12,0	0,280	25
30621100	3064 BP	135	21,0	18,0	12,0	0,280	25
30610100	3064	150	25,5	20,0	13,0	0,397	25
30622100	3064 BP	150	25,5	20,0	13,0	0,397	25
30611100	3064	180	25,5	20,0	14,0	0,480	25
30623100	3064 BP	180	25,5	20,0	14,0	0,480	25
30612100	3064	200	27,0	23,0	16,0	0,685	25
30624100	3064 BP	200	27,0	23,0	16,0	0,685	25



Alle Teile auch in Einzelteilen erhältlich. Single parts also available.
 Ausführung mit Schmiernippel gegen Mehrpreis lieferbar. Special version with grease nipples available at extra costs.
 Alle Versionen auch mit Flachkopf lieferbar. All versions also with flat head available.



Bandrollen aus Edelstahl 1.4301 / weld-on hinges, stainless steel 1.4301

3064 Rundkopf mit festem Niro-Stift und Niro-Zwischenring / rounded version with fixed stainless pin and stainless washer

Ident-Nr. part-no.	Bezeichnung identification	L	e	d ₁	d ₂	Gewicht kg p. St. weight kg p. pc.	1 VE packaging
		mm	mm	mm	mm		
30703200		60	12,0	10,0	6,0	0,040	25
30705200		80	15,5	12,0	8,0	0,084	25
30706200		100	20,0	16,0	10,0	0,167	25
30707200		120	20,0	16,0	11,0	0,203	25
30708200		150	25,5	20,0	12,0	0,397	25
30709200		180	25,5	20,0	14,0	0,480	25

Bandrollen aus Edelstahl 1.4404 Super IM / weld-on hinges, stainless steel 1.4404 IM (säure- und seewasserbeständig)

ST 3064 Super Rundkopf mit festem Niro-Stift und Niro-Zwischenring / rounded version with fixed stainless pin and stainless washer

30820100		80	20,0	16,0	10,0	0,088	25
30821100		100	20,0	16,0	10,0	0,176	25
30822100		120	20,0	16,0	11,0	0,210	25

Bandrollen aus Aluminium / weld-on hinges, aluminium

3064 AL Rundkopf mit festem Niro-Stift und Niro-Zwischenring / rounded version with fixed stainless pin and stainless washer

30800100		60	12,0	10,0	6,0	0,018	25
30801100		80	15,5	12,0	8,0	0,040	25
30803100		120	20,0	16,0	11,0	0,092	25